

MODULEHOME

Create your own space



Gestaafd op jaren ervaring in de bouwsector biedt ModuleHome kwalitatieve professioneel afgewerkte modules/woningen met een garantie t.e.m. 10 jaar. Elk project heeft zijn eigen specificaties en wordt in detail met de klant besproken. Ook wat betreft het advies over de voorbereidingswerken en levering zijn hier zeker ook een onderdeel van. U kan hiervoor rekenen op de competentie van het ModuleHome team!

Basé sur des années d'expérience dans le secteur de la construction, ModuleHome propose des modules de qualité professionnelle avec une garantie jusqu'à 10 ans. Chaque projet a son propre cahier des charges et fait l'objet de discussions approfondies avec le client, également en ce qui concerne les conseils donnés à titre informatif concernant les travaux préparatoires du terrain. Vous pouvez compter sur la compétence de l'équipe ModuleHome.

Onze missie - Notre Mission

Aangezien onze omgeving voortdurend verandert, is het belangrijk dat wij ons voortdurend aanpassen aan nieuwe situaties. Met ModuleHome richten we ons op een betere toekomst met een duurzaam, ecologisch en flexibel multifunctioneel bouwsysteem! Onze missie is niet alleen hedendaagse en knap uitzijnde modulaire woningen te bouwen, maar ook de modulaire woningen te voorzien van duurzaam technische bouwelementen zodat de klant geen enkele zorg heeft op lange termijn en een goede rendabiliteit heeft van zijn eigen investering.

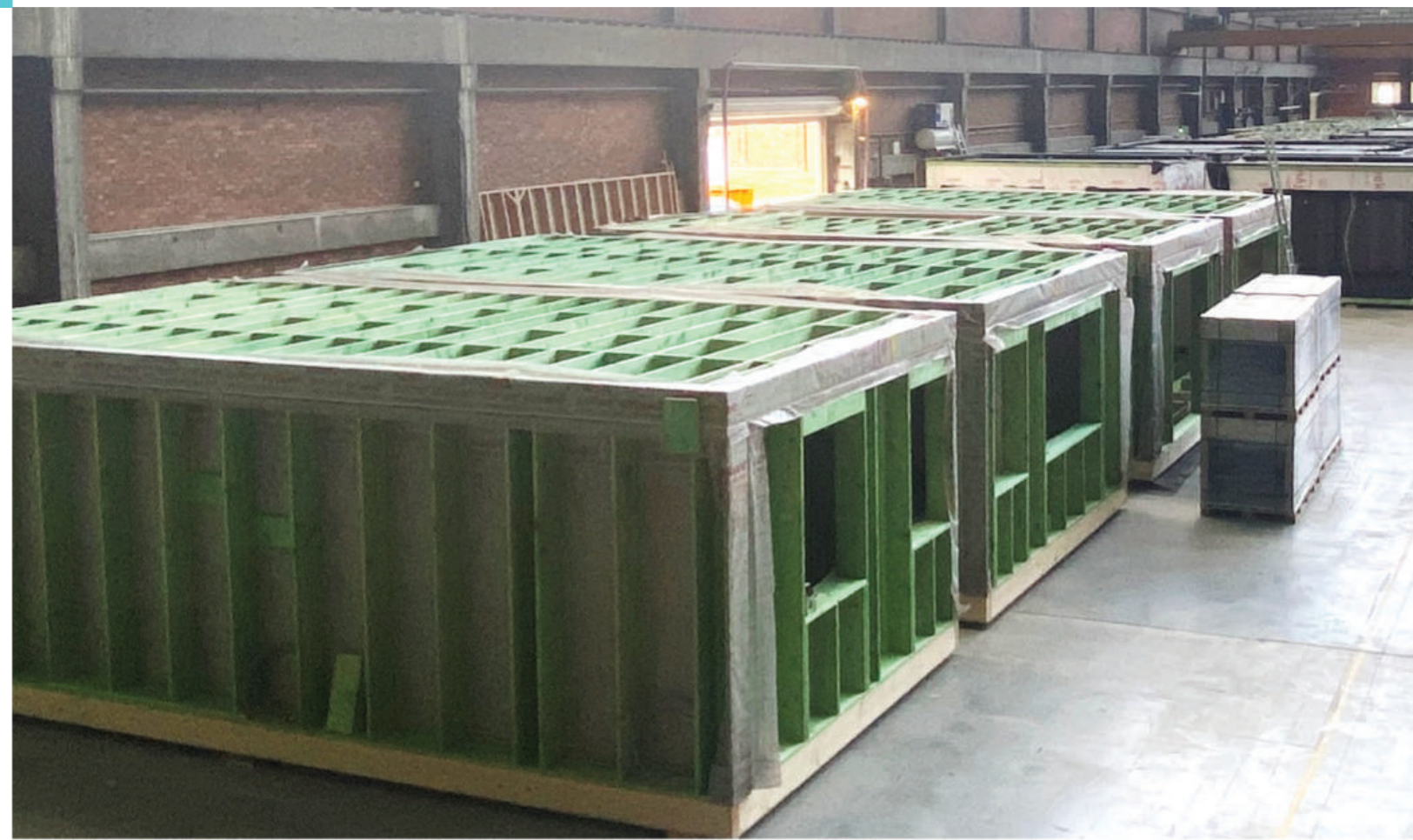
Notre environnement étant en constante évolution, il est important de s'adapter en permanence aux nouvelles situations. Avec ModuleHome, nous nous concentrons sur un avenir meilleur, avec un système de construction multifonctionnel durable, écologique et flexible ! Notre mission n'est pas seulement de construire des maisons modulaires modernes et attrayantes ; elle consiste aussi à fabriquer des modules avec des éléments de construction et des techniques durables afin que vous n'ayez aucune préoccupation sur le long terme et que vous bénéficiiez d'un bon retour sur votre investissement.

ModuleHome is een afdeling van Carbomat Group die onder andere actief is in de sector van hernieuwbare energie, elektrisch installatiemateriaal, industriële bordenbouw, productie van montagesystemen, carports, laadpalen voor elektrische auto's.

ModuleHome est un département de Carbomat Group actif dans le secteur des énergies renouvelables, du matériel d'installation électrique, de la construction de panneaux industriels, de la production de systèmes de montage de carports et de bornes de recharge.

Gestaafd op meer dan 25 jaar ervaring en stevige relaties in de markt is Carbomat Group uitgegroeid tot een succesvol familiebedrijf met vestingen in België, Nederland en Spanje. Kiezen voor ModuleHome, en dus ook voor de Carbomat Group, geeft u de garantie een duurzame beslissing te nemen qua ondersteuning. Zij leveren de zonnepanelen, alles voor de elektriciteit, ventilatie-systemen en verwarming-systemen aan ModuleHome waardoor de ecologische voetafdruk kleiner wordt.

Fort d'une expérience de plus de 25 ans et avec de relations solides sur le marché, Carbomat Group est devenu une entreprise familiale prospère avec des bureaux en Belgique, aux Pays-Bas et en Espagne. Choisir de travailler avec Modulehome vous offre une garantie de longue durée puisque Carbomat Group fournit à Modulehome tout le matériel électrique, les panneaux photovoltaïques ainsi que les systèmes de ventilation et de climatisation.



De toekomst binnen handbereik - L'avenir à portée de main

Voordelen van een modulaire houtskeletbouw

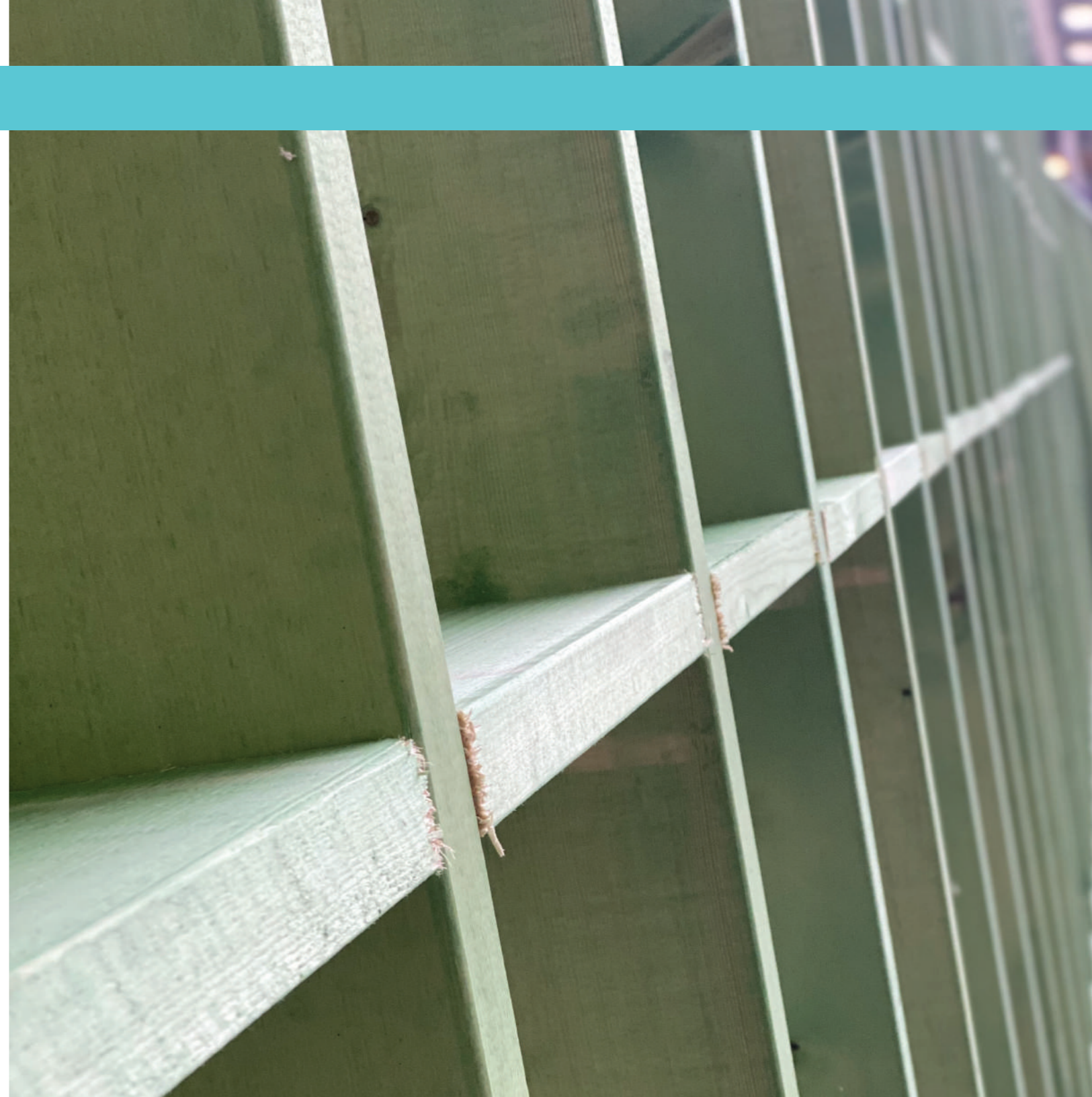
1. Kost minder
2. Heel flexibel
3. Snelle productie
4. Beter voor het milieu
5. Duurzaam
6. Brandveiligheid
7. Droge bouwmethode
8. Energiezuinig
9. Verplaatsbaar
10. Veel doeleinden

Ons productieproces is gebaseerd op seriewerk, waardoor wij onze leveringstermijnen zeer kort kunnen houden. Bij ModuleHome zetten we sterk in op maatwerk en flexibiliteit, wat ons onderscheidt van andere fabrikanten. Doordat wij geen rekening moeten houden met weersomstandigheden betekent dit voor u als klant dat het geheel goedkoper zal uitkomen en het productieproces van het gebouw veel sneller gaat. Dit omdat wij non-stop kunnen doorwerken in ons eigen productieatelier en de mensen constant kunnen inzetten om aan uw project te werken en dit zonder hen op de baan te moeten sturen. de vele transportkosten bespaart u dus ook uit.

Avantages de la construction modulaire à ossature bois

1. Coût restreint
2. Très flexible
3. Production rapide
4. Meilleur pour l'environnement
5. Durable
6. Résistante au feu
7. Méthode de construction sèche
8. Efficacité énergétique
9. Déplaçable
10. Nombreuses possibilités

Notre processus de production est basé sur un travail en série qui nous permet de garder des délais de livraison très courts. Chez ModuleHome, nous nous concentrons aussi sur la personnalisation et la flexibilité, ce qui nous distingue des autres fabricants. Parce que nous ne sommes pas tributaires des conditions météorologiques, l'ensemble du processus de fabrication est plus rapide et engendre au final moins de frais pour vous. Nous pouvons continuer à travailler sans interruption dans notre propre atelier de production sans perdre de temps sur les routes. De cette manière, vous économisez également les nombreux frais de transport.



1. Structuur

Bij deze formule kiest u ervoor om de **structuur** volledig zelf af te werken. Dit betekent dat u **alle wanden apart** bij ons kan bekomen om zelf uw woning op te bouwen.

- Houtskeletbouw van Zweedse oorsprong.
- De **ongeïsoleerde** muren zijn voorzien van een regenscherm zonder binnenbekleding. Dit is om u de mogelijkheid te bieden om zelf de elektrische en sanitaire installatie uit te voeren, evenals de isolatie en de plaatsing van het dampscherm.
- Binnenmuren afgewerkt met gipsplaten.
- Dak en bodem zijn voorzien met een EPDM-membraan voor de waterdichtheid.

Avec cette **formule en kit, vous choisissez de terminer vous-même la structure**. Cela signifie que les parois intérieures et/ou extérieures sont livrées chez vous sur camion et sont à assembler par vos soins pour construire vous-même votre propre maison.

- Structure à ossature bois d'origine suédoise.
- Les parois **non isolées** sont pourvues d'un pare-pluie sans revêtement de façade et sans revêtement intérieur. Ceci pour vous permettre de réaliser l'installation électrique et sanitaire ainsi que l'isolation et le placement du pare-vapeur préalablement au matériaux de finition de votre choix.
- Les murs intérieurs de séparation des pièces sont terminés d'un seul côté par une plaque de fibres-gypse pour permettre de réaliser l'installation électrique et sanitaire ainsi que l'isolation acoustique.
- L'étanchéité du toit et le fond du module est réalisée avec une membrane EPDM.



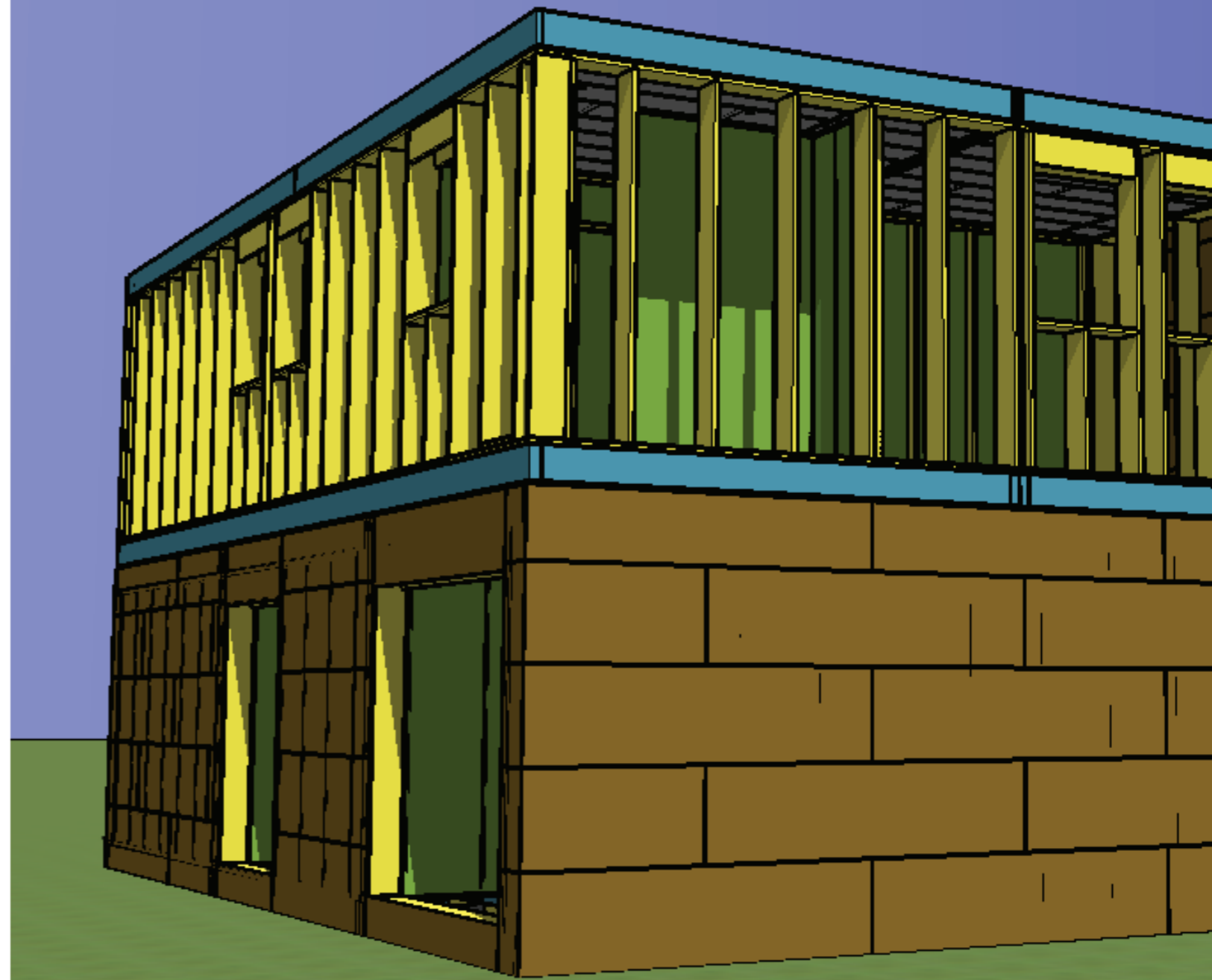
2. Structuur+

Bij deze formule kiest u ervoor om de **structuur** volledig zelf af te werken. Dit is een **gemon-teerde structuur** dat volledig wind- en waterdicht is gemaakt.

- Houtskeletbouw van Zweedse oorsprong.
- De **ongeïsoleerde** muren zijn voorzien van een regenscherm zonder binnenbekleding. Dit is om u de mogelijkheid te bieden om zelf de elektrische en sanitaire installatie uit te voeren, evenals de isolatie en de plaatsing van het dampscherm.
- Binnenmuren afgewerkt met gipsplaten.
- Dak en bodem zijn voorzien met een EPDM-membraan voor de waterdichtheid.

Avec cette formule, vous choisissez de terminer vous-même la structure. Il s'agit d'une **structure assemblée qui est entièrement étanche au vent et à l'eau.**

- Structure à ossature bois d'origine suédoise.
- Les parois **non isolées** sont pourvues d'un pare-pluie sans revêtement de façade et sans revêtement intérieur. Ceci pour vous permettre de réaliser l'installation électrique et sanitaire ainsi que l'isolation et le placement du pare-vapeur préalablement au matériaux de finition de votre choix.
- Les murs intérieurs de séparation des pièces terminés d'un seul côté par une plaque de fibres-gypse pour permettre de réaliser l'installation électrique et sanitaire ainsi que l'isolation acoustique.
- L'étanchéité du toit et le fond du module est réalisée avec une membrane EPDM.



3. Casco

Hier kiest u voor een volledig samengestelde en gesloten structuur dat volledig wind- en waterdicht is gemaakt. De verdere afwerking verzorgt u zelf.

- Houtskeletbouw van Zweedse oorsprong.
- De **geïsoleerde** muren zijn voorzien van een regenscherm zonder gevelbekleding.
- De binnenwanden zijn afgewerkt met gipsvezelplaten die dubbel geschuurd zijn aan de naden.
- Binnenwanden in gipsvezelplaten met akoestische isolatie.
- Elektrische bedrading met stopcontacten, draadloze schakelaars (domotica) en ingebouwde lichtpunten / LED-spots.
- Sanitair water en afvoerbuizen (klaar om aangesloten te worden).
- OSB platen op de vloer.
- Aluminium buitenschrijnwerk en dubbele of drie-voudige beglazing (geproduceerd door ModuleHome).
- Het dak en de onderkant van de module worden waterdicht gemaakt met een EPDM-membraan.

Vous optez ici pour une **structure entièrement assemblée et fermée, rendue totalement étanche au vent et à l'eau**. Vous vous occupez vous-même de la finition ultérieure.

- Structure à ossature bois d'origine suédoise.
- Les parois **isolées** sont pourvues d'un pare-pluie sans revêtement de façade.
- La finition intérieure des parois est réalisée en panneaux de fibres-gypse enduits 2x.
- Murs intérieurs en panneaux de fibres-gypse avec isolation acoustique.
- Câblage électrique avec prises, interrupteurs sans fil (domotique) et points lumineux / spots LED encastrés.
- Conduites d'eau et évacuation sanitaires (prêts à être raccordées).
- Plaques OSB au sol.
- Menuiserie extérieure en aluminium et double ou triple vitrage (production par Modulehome).
- L'étanchéité du toit et le fond du module est réalisée avec une membrane EPDM.



4. Comfort - Confort

Als u voor deze formule kiest, worden **alle werken uitgevoerd door ModuleHome**.

- Zweedse vakwerkconstructie.
- De **geïsoleerde** muren zijn voorzien van een regenscherm zonder gevelbekleding.
- De binnenwanden zijn afgewerkt met 2x gecoate gipsvezelplaten.
- Binnenwanden in gipsvezelplaten met geluidsisolatie.
- Elektrische bedrading met stopcontacten, draadloze schakelaars (domotica) en ingebouwde lichtpunten / LED-spots.
- Sanitair water en afvoerbuizen (klaar om aangesloten te worden).
- Buitenschrijnwerk in aluminium met dubbele of drie-voudige beglazing (geproduceerd door ModuleHome).
- Waterdicht maken van het dak en de onderkant van de module met een EPDM membraan.
- Vloerafwerking, gevel, binnendeuren, keuken, badkamer,...

Over het algemeen, en ongeacht de gekozen formule, worden de verschillende stappen die nodig zijn voor bouwvergunningen, elektrische, water-, telefoon- en rioolaansluitingen, enz. nooit door ModuleHome uitgevoerd.

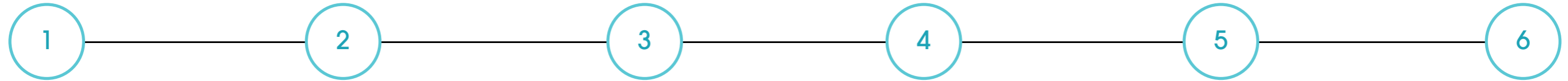
En optant pour cette formule, **les travaux de finition sont entièrement réalisés par ModuleHome**.

- Structure à ossature bois d'origine suédoise.
- Les parois **isolées** sont pourvues d'un pare-pluie sans revêtement de façade.
- La finition intérieure des parois est réalisée en panneaux de fibres-gypse enduits 2x.
- Murs intérieurs en panneaux de fibres-gypse avec isolation acoustique.
- Câblage électrique avec prises, interrupteurs sans fil (domotique) et points lumineux / spots LED encastrés.
- Conduites d'eau et évacuation sanitaires (prêts à être raccordées).
- Menuiserie extérieure en aluminium et double ou triple vitrage (production par ModuleHome).
- L'étanchéité du toit et le fond du module est réalisée avec une membrane EPDM.
- Revêtement de sol, de façade, portes intérieures, cuisine, salle de bain,...

De manière générale et peu importe la formule choisie, les différentes démarches de permis d'urbanisme, de raccordement électrique, eau, téléphonie, égouttage, ... ne sont jamais effectuées par ModuleHome.



Werkwijze - Processus



CONTACT

Besprekingen en een vrijblijvende offerte

Prise de contact et devis gratuit.

DESIGN

Ons sales team, designer en architecten geven u professioneel advies & bouwen aan uw droomproject op uw maat en budget.

Notre équipe de vente, concepteurs et architectes vous donnent des conseils professionnels et réalisent avec vous votre projet suivant vos besoins et votre budget.

OFFERTE OFFRE

Wij maken een offerte op maat en bieden diverse oplossingen aan als structuur, structuur+, casco, comfort of afwerking naar eigen keuze.

Nous faisons une offre sur-mesure et vous proposons différentes solutions telles que la livraison en formule structure, structure+, casco, confort ou suivant un degré de finition au choix.

AKKOORD ACCORD

Eens een akkoord bereikt wordt kan reeds onder voorbehoud van goedkeuring stedenbouw of bank worden getekend.

Une fois l'accord conclu, il est déjà possible de signer un bon de commande sous réserve d'acceptation de l'urbanisme et/ou de crédit hypothécaire.

CONSTRUCTIE CONSTRUCTION

Zodra goedkeuring van klant of stedenbouw starten we met uw project, waarbij u op afspraak kan komen kijken naar uw project in opbouw.

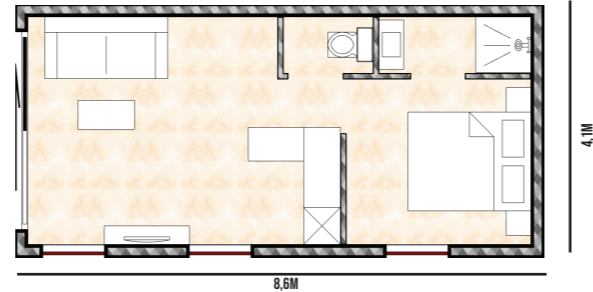
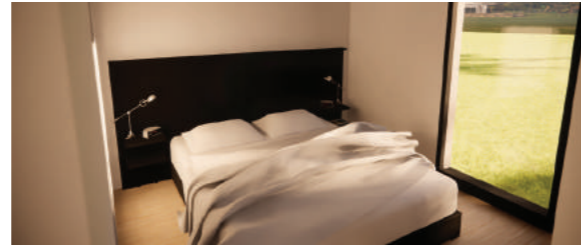
Dès réception de votre approbation ou de l'urbanisme, votre module sera mis en production. Possibilité de voir l'avancement sur rendez-vous.

LEVERING LIVRAISON

Na 8 à 10 weken kan uw project klaar zijn en kunnen we overgaan tot de levering. Enkele dagen na de plaatsing zullen de binnen en buitenafwerkingen mogelijk zijn.

Après 8 à 10 semaines votre projet est prêt à être livré. Les finitions intérieures et/ou extérieures seront terminées après la pose, quelques jours plus tard.

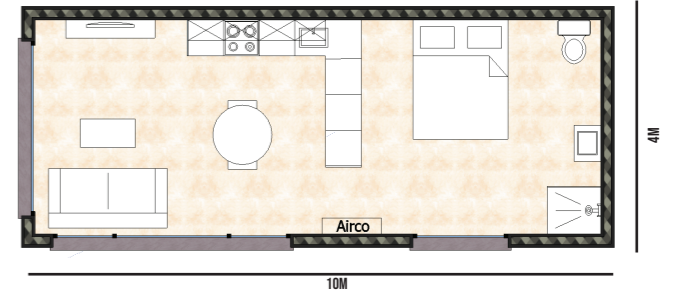
Atlanta



- 36 m²
- LIVING
- 1 SLAAPKAMER
1 CHAMBRE

- KEUKEN
CUISINE
- WC
- BADKAMER
SALLE DE BAIN

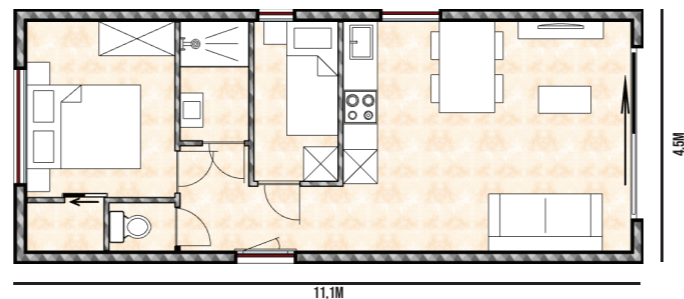
Indiana



- 40 m²
- LIVING
- 1 SLAAPKAMER
1 CHAMBRE

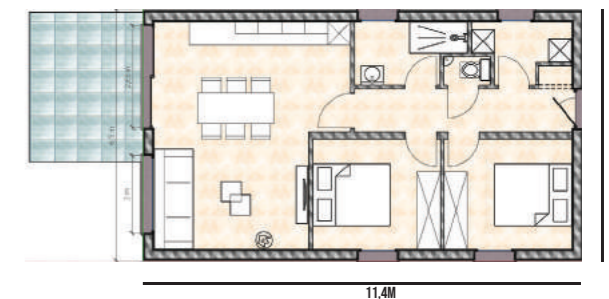
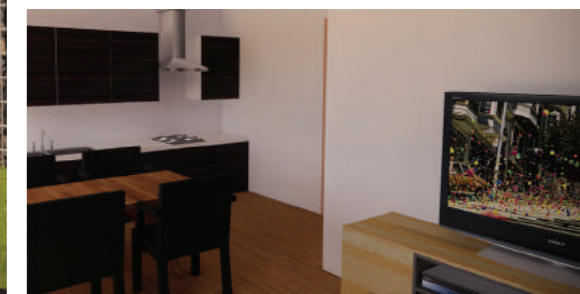
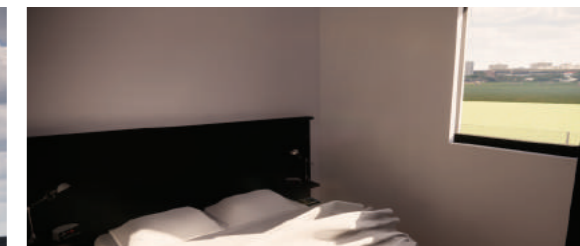
- KEUKEN
CUISINE
- WC
- BADKAMER
SALLE DE BAIN

Las vegas



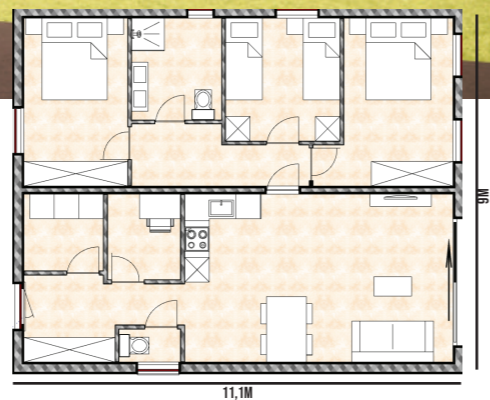
- 50 m²
- KEUKEN
CUISINE
- BERGING
BUANDERIE
- LIVING
- WC
- 2 SLAAPKAMERS
2 CHAMBRES
- BADKAMER
SALLE DE BAIN

Long beach

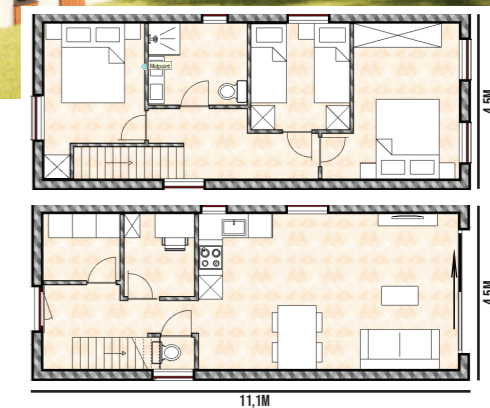


- 74 m²
- KEUKEN
CUISINE
- BERGING
BUANDERIE
- LIVING
- WC
- 2 SLAAPKAMERS
2 CHAMBRES
- BADKAMER
SALLE DE BAIN

Miami



Montana



100 m²

LIVING

3 SLAAPKAMERS
3 CHAMBRES

KEUKEN
CUISINE

WC

BADKAMER
SALLE DE BAIN

BUREAU

BERGING
BUANDERIE

100 m²

LIVING

3 SLAAPKAMERS
3 CHAMBRES

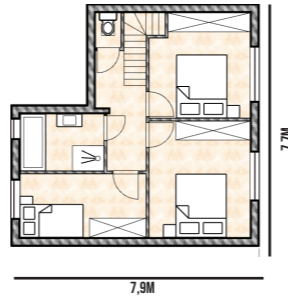
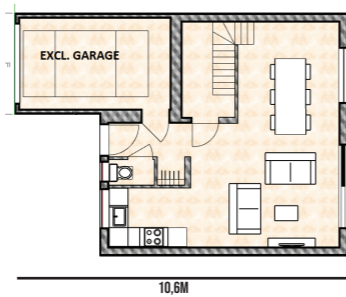
KEUKEN
CUISINE

WC

BADKAMER
SALLE DE BAIN

BUREAU

BERGING
BUANDERIE



106 m²

LIVING

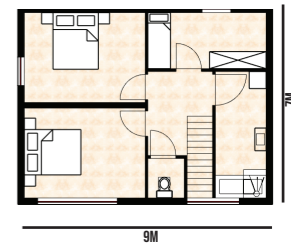
3 SLAAPKAMERS
3 CHAMBRES

KEUKEN
CUISINE

2 WC

BADKAMER
SALLE DE BAIN

OPTIE GARAGE
OPTION GARAGE



126 m²

LIVING

3 SLAAPKAMERS
3 CHAMBRES

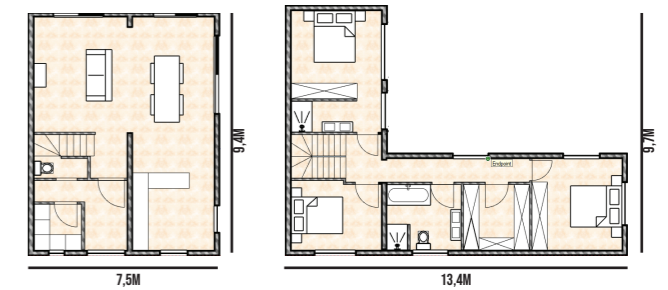
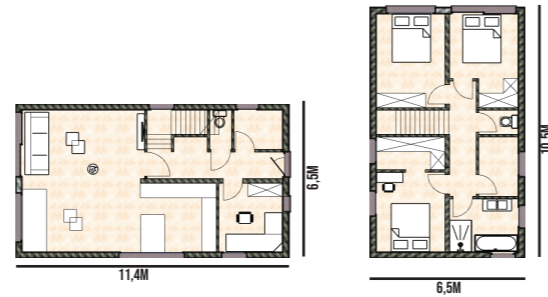
KEUKEN
CUISINE

2 WC

BADKAMER
SALLE DE BAIN

OPTIE GARAGE
OPTION GARAGE

BERGING
BUANDERIE



-  142 m²
-  KEUKEN
CUISINE
-  DRESSING
-  CARPORT
-  LIVING
-  2 WC
-  BUREAU
-  BERGING
BUANDERIE
-  3 SLAAPKAMERS
3 CHAMBRES
-  BADKAMER
SALLE DE BAIN
-  BERGING
BUANDERIE

-  147 m²
-  KEUKEN
CUISINE
-  CARPORT
-  LIVING
-  2 WC
-  BERGING
BUANDERIE
-  3 SLAAPKAMERS
3 CHAMBRES
-  2 BADKAMERS
2 SALLES DE BAIN



147 m²



LIVING



3 SLAAPKAMERS
3 CHAMBRES



KEUKEN
CUISINE



WC



BADKAMER
SALLE DE BAIN



BUREAU



BERGING
BUANDERIE

Toepassingen - Applications

Luxueuze woonmodules voor divers gebruik!
Modules de construction luxueux pour diverses utilisations!



NIEUWBOUW

NOUVELLE CONSTRUCTION



AANBOUW OF OPBOUW

ANNEXE OÙ ÉTAGE
SUPPLÉMENTAIRE



COMMERCIELLE RUIMTE

ESPACE COMMERCIAL



ZORGWONING

MAISON DE SOINS



POOLHOUSE

POOLHOUSE



RECREATIEVE RUIIMTES
(SAUNA, WELLNESS,...)

ESPACE RÉCRÉATIF, ESPACE
DE DÉTENTE (WELLNESS,
SAUNA,...)



LOUNGE

LOUNGE



ENZ...

ETC...







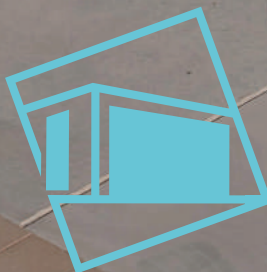


MODULEHOME

Create your own space

Felix Roggemanskaai 2
1501 Buizingen (Halle)
België

+32 2 669 36 50
info@modulehome.be
www.modulehome.be



MODULEHOME

Create your own space